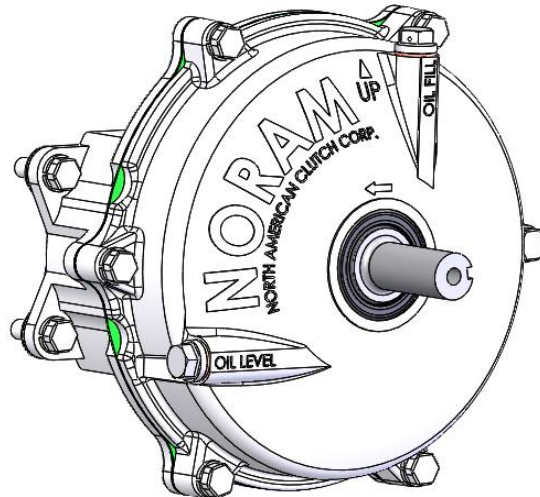


## **INSTRUCTIONS D'INSTALLATION POUR BOÎTE DE VITESSES** **NORAM GB6-7575**

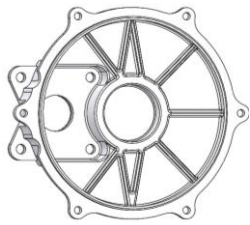


### **1) INTRODUCTION :**

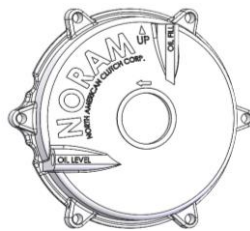
Félicitations pour l'achat d'une boîte de réduction 6:1 Noram. Les pages suivantes vous informeront sur la façon correcte d'installer et d'entretenir votre boîte de vitesses. Veuillez contacter le service commercial Noram au +1 414-267-4000 pour toutes questions ou préoccupation concernant votre boîte de réduction 6:1.

## 2) LISTE DES PIÈCES

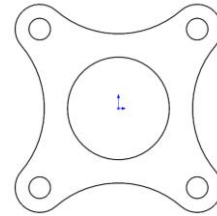
Chaque boîte contient les éléments suivants. Certains éléments peuvent varier en fonction de la taille du moteur utilisé, la taille du vilebrequin, ou le fabricant du moteur.



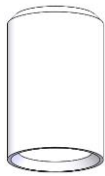
LOGEMENT INFÉRIEUR



LOGEMENT AVANT



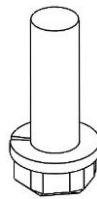
JOINT INFÉRIEUR



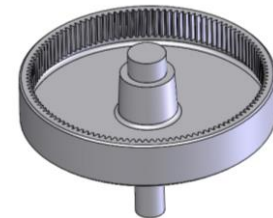
ENTRETOISE DE BIELLE



ENGRENAGE D'ENTRAÎNEMENT



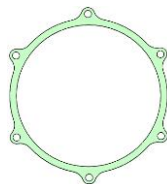
BOULON ET RONDELLE(S)



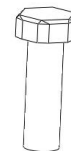
ENGRENAGE DE SORTIE



RONDELLE DURCIE



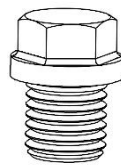
JOINT DE CARTER



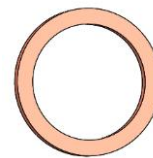
BOULON DE VILEBREQUIN




BOUCHON DE MISE À L'AIR LIBRE



BOUCHON DE VIDANGE

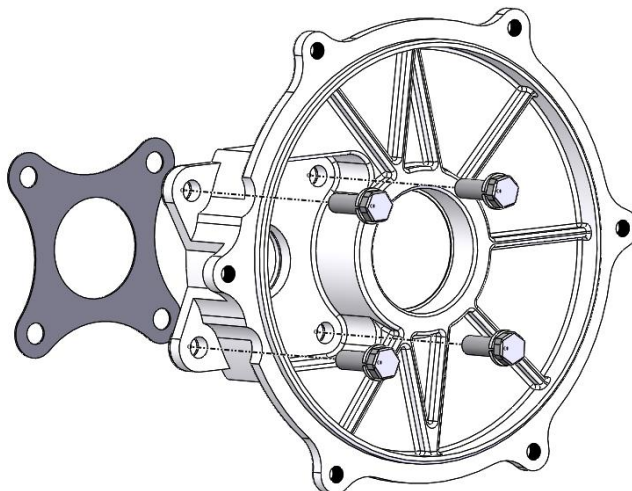


RONDELLES DE CUIVRE (2)

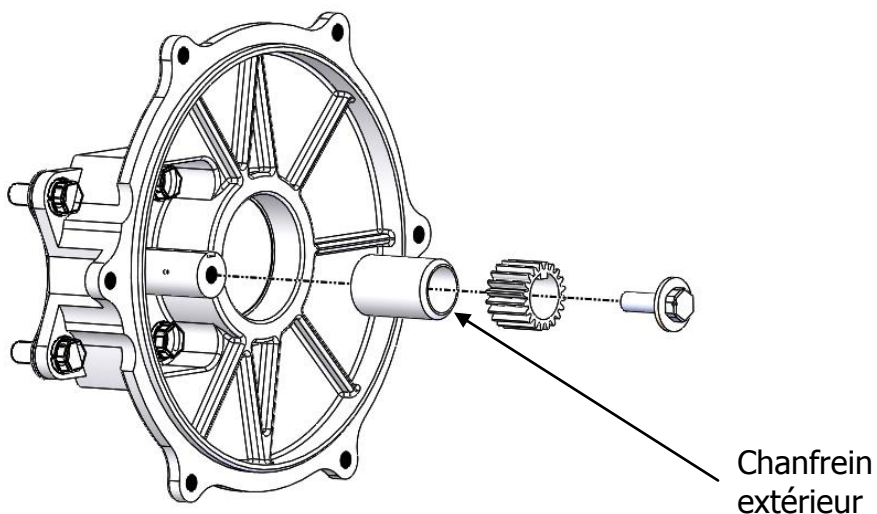
 Note - Les boulons sont destinés à fixer le logement inférieur du moteur, monter l'embrayage sur le vilebrequin du moteur, et serrer les deux boîtiers ensemble. Dans certains cas, les boulons seront tous du même type et de la même longueur.

### **3) INSTALLATION**

1. Placer le joint inférieur contre la face du moteur et fixer le carter inférieur à l'aide de (4) boulons et rondelles de blocage. Serrer les boulons à 120 livres-pouces minimum.

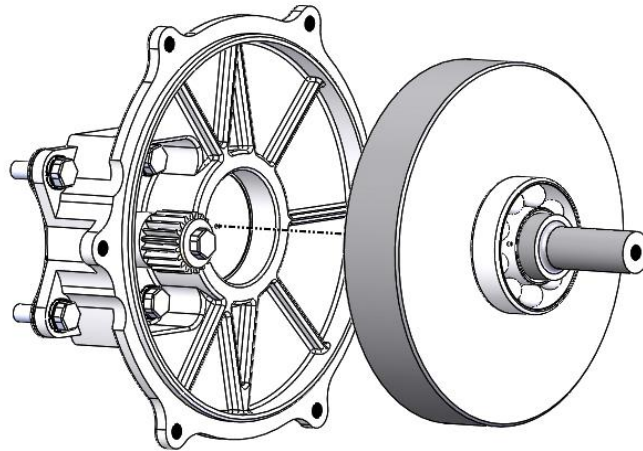


2. Positionner l'entretoise et l'engrenage d'entraînement sur le vilebrequin du moteur. Serrer avec le boulon de vilebrequin et la rondelle durcie. Couple à 15-18 lb-pi.

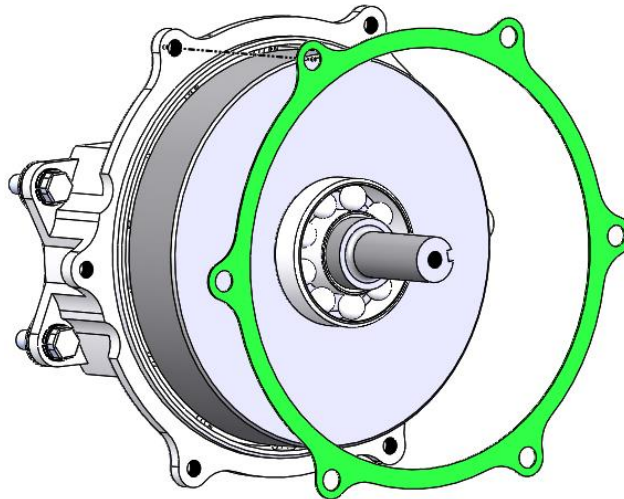


Veillez noter que le chanfrein extérieur de l'entretoise est tourné vers l'extérieur du moteur

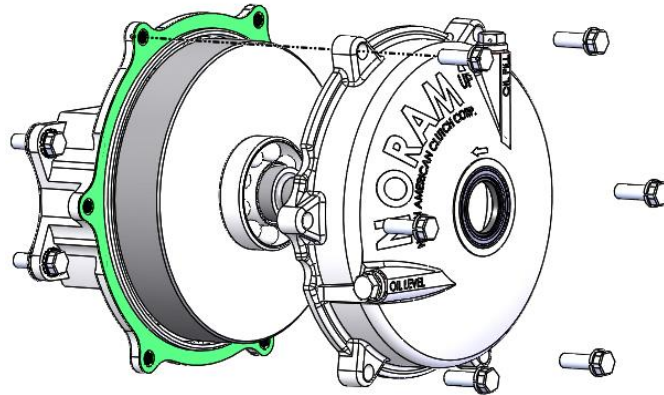
3. Glissez l'engrenage de sortie avec ses roulements dans la poche d'appui du boîtier inférieur.



4. Installez le joint de carter comme indiqué.

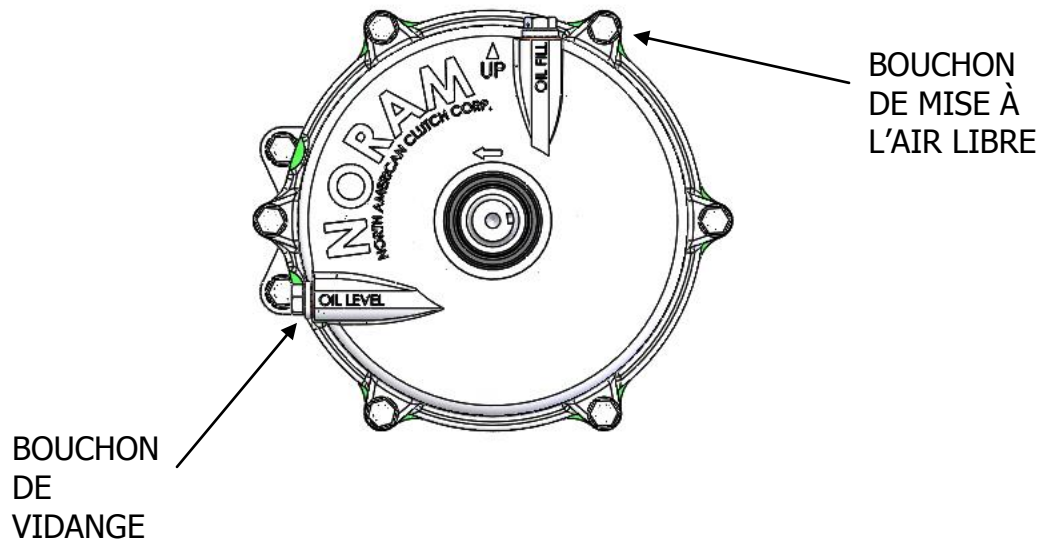


5. Monter le carter supérieur. Puis fixer avec (6) boulons et rondelles de blocage. Serrer les boulons à 120 lb-po minimum.



### **Ajout d'huile avant utilisation :**

9. Une huile standard moteur 4-temps est recommandée pour cette boîte de vitesses. Retirer à la fois le bouchon de mise à l'air libre et le bouchon de vidange. Verser de l'huile dans le trou de remplissage d'huile jusqu'à ce qu'elle commence à déborder du trou de niveau d'huile. Réinstaller et serrer les deux bouchons en utilisant les rondelles en cuivre fournies.



### **Huile recommandée :**

L'huile SAE 30 ou SAE 10W-30 est recommandée pour cette boîte de vitesses. Se reporter au manuel de votre moteur pour la viscosité à utiliser en fonction de la température ambiante.